

Schalldämpfer - rund

BSLUSS2 100



Beschreibung

Schalldämpferbogen

Bestehend aus zwei ineinander gesteckten Segmentbögen, wobei der innere perforiert ist und zwei Endkappen aus verzinktem Stahlblech hat.

Mit Doppellippendichtung aus EPDM-Gummi und einer Thermo-Intumeszenz-Dichtung für die Gewährleistung der Dichtheit im Entrauchungsfall.

Lieferbar mit:

Dämmstoffdicke von BSLUSS2 100: 100 mm.

Dämmstoffdicke von BSLUSS2 50: 50 mm.

Geprüft gemäß EN ISO 7235

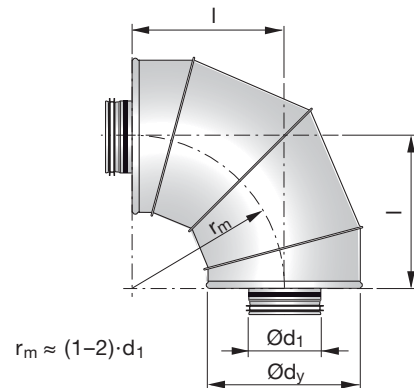
Das Produkt ist CE-gekennzeichnet gemäß DIN EN 12101-7, zugelassen für 600° C für 120 Minuten in einem runden Rauch- und Wärmeabzugssystem für Einzelabschnitte - Single Compartment.

Bestellbeispiel

Produkt BSLUSS2 aaa 100
 BSLUSS2
Größe Ød1
 Ød1 = 125 - 630 mm
Isolierstärke
 100 mm

Beispiel: BSLUSS2 - 200 - 100

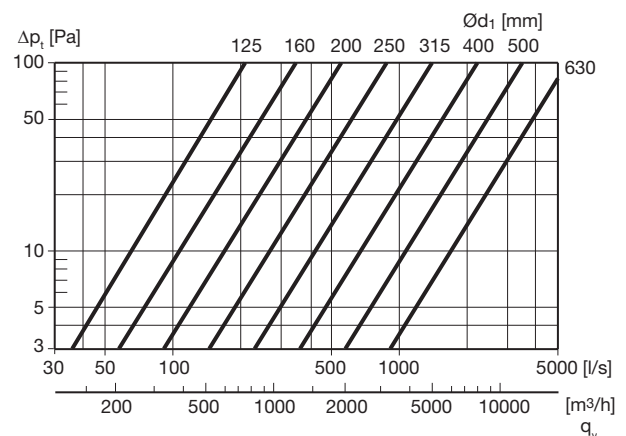
Abmessungen und Dämpfungsangaben



Einfügungsdämpfung (dB) für Mittelfrequenz (Hz)										
Ød1 nom	l [mm]	63	125	250	500	1k	2k	4k	8k	Ødy [mm]
125	260	7	6	17	22	28	38	33	26	325
160	280	4	6	13	17	25	33	26	25	365
200	325	2	5	14	19	29	24	25	22	410
250	370	3	5	11	15	28	22	26	21	465
315	375	2	4	10	15	20	17	22	17	510
400	420	2	4	8	13	13	13	14	13	615
500	510	1	4	9	13	10	13	13	12	735
630	610	2	6	13	12	11	12	13	12	880
										m [kg]
										7,7
										8,9
										11,8
										16,0
										19,6
										29,9
										45,0
										64,1

* wird ab einer Größe von 400 mit zwei losen Nippeln BSLUSS2 geliefert.

Technische Daten



Schalldämpfer - rund

BSLUSS2 50



Beschreibung

Schalldämpferbogen

Bestehend aus zwei ineinander gesteckten Segmentbögen, wobei der innere perforiert ist und zwei Endkappen aus verzinktem Stahlblech hat.

Mit Doppellippendichtung aus EPDM-Gummi und einer Thermo-Intumeszenz-Dichtung für die Gewährleistung der Dichtheit im Entrauchungsfall.

Lieferbar mit:

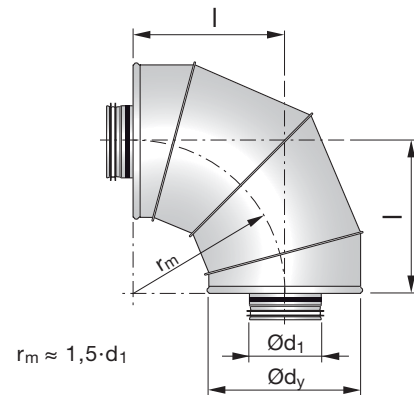
Dämmstoffdicke von BSLUSS2 100: 100 mm.

Dämmstoffdicke von BSLUSS2 50: 50 mm.

Geprüft gemäß EN ISO 7235

Das Produkt ist CE-gekennzeichnet gemäß DIN EN 12101-7, zugelassen für 600° C für 120 Minuten in einem runden Rauch- und Wärmeabzugssystem für Einzelabschnitte - Single Compartment.

Abmessungen und Dämpfungsangaben



Ød ₁ nom	l [mm]	Einfügungsdämpfung (dB) für Mittelfrequenz (Hz)										Ød _y [mm]	m [kg]
		63	125	250	500	1k	2k	4k	8k				
125	260	3	2	6	14	22	33	26	22			235	3,3
160	285	1	2	6	14	23	29	25	21			270	4,2
200	355	0	2	5	15	29	24	24	20			310	6,3
250	370	1	2	6	17	31	22	27	20			365	10,7
315	370	1	2	7	19	20	17	20	16			427	11,4

Technische Daten

