

# Schalldämpfer - rund

# BSLUSS2 100



## Beschreibung

Schalldämpferbogen

Bestehend aus zwei ineinander gesteckten Segmentbögen, wobei der innere perforiert ist und zwei Endkappen aus verzinktem Stahlblech hat.

Mit Doppellippendichtung aus EPDM-Gummi und einer Thermo-Intumeszenz-Dichtung für die Gewährleistung der Dichtheit im Entrauchungsfall.

Lieferbar mit:

Dämmstoffdicke von BSLUSS2 100: 100 mm.

Dämmstoffdicke von BSLUSS2 50: 50 mm.

Geprüft gemäß EN ISO 7235

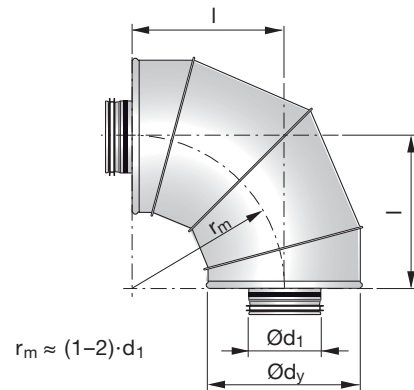
Das Produkt ist CE-gekennzeichnet gemäß DIN EN 12101-7, zugelassen für 600° C für 120 Minuten in einem runden Rauch- und Wärmeabzugssystem für Einzelabschnitte - Single Compartment.

## Bestellbeispiel

**Produkt** BSLUSS2 aaa 100  
 BSLUSS2  
**Größe Ød1**  
 Ød<sub>1</sub> = 125 - 630 mm  
**Isolierstärke**  
 100 mm

Beispiel: BSLUSS2 - 200 - 100

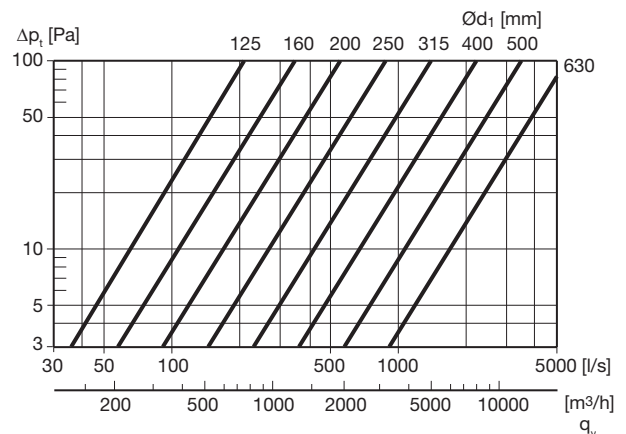
## Abmessungen und Dämpfungsangaben



Ød <sub>1</sub> nom	l [mm]	Einfügungsdämpfung (dB) für Mittelfrequenz (Hz)								Ødy [mm]	m [kg]
		63	125	250	500	1k	2k	4k	8k		
125	260	7	6	17	22	28	38	33	26	325	7,7
160	280	4	6	13	17	25	33	26	25	365	8,9
200	325	2	5	14	19	29	24	25	22	410	11,8
250	370	3	5	11	15	28	22	26	21	465	16,0
315	375	2	4	10	15	20	17	22	17	510	19,6
400	420	2	4	8	13	13	13	14	13	615	29,9
500	510	1	4	9	13	10	13	13	12	735	45,0
630	610	2	6	13	12	11	12	13	12	880	64,1

\* wird ab einer Größe von 400 mit zwei losen Nippeln BSLUSS2 geliefert.

## Technische Daten



# Schalldämpfer - rund

# BSLUSS2 50



## Beschreibung

Schalldämpferbogen

Bestehend aus zwei ineinander gesteckten Segmentbögen, wobei der innere perforiert ist und zwei Endkappen aus verzinktem Stahlblech hat.

Mit Doppellippendichtung aus EPDM-Gummi und einer Thermo-Intumeszenz-Dichtung für die Gewährleistung der Dichtheit im Entrauchungsfall.

Lieferbar mit:

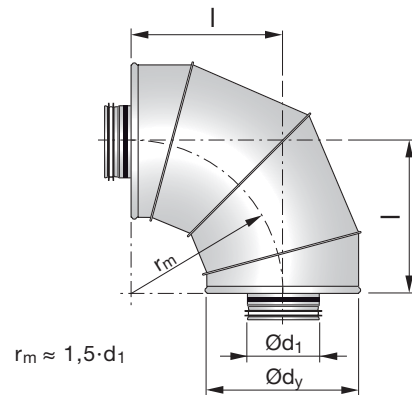
Dämmstoffdicke von BSLUSS2 100: 100 mm.

Dämmstoffdicke von BSLUSS2 50: 50 mm.

Geprüft gemäß EN ISO 7235

Das Produkt ist CE-gekennzeichnet gemäß DIN EN 12101-7, zugelassen für 600° C für 120 Minuten in einem runden Rauch- und Wärmeabzugssystem für Einzelabschnitte - Single Compartment.

## Abmessungen und Dämpfungsangaben



Ød <sub>1</sub> nom	l [mm]	Einfügungsdämpfung (dB) für Mittelfrequenz (Hz)								Ød <sub>y</sub> [mm]	m [kg]
		63	125	250	500	1k	2k	4k	8k		
125	260	3	2	6	14	22	33	26	22	235	3,3
160	285	1	2	6	14	23	29	25	21	270	4,2
200	355	0	2	5	15	29	24	24	20	310	6,3
250	370	1	2	6	17	31	22	27	20	365	10,7
315	370	1	2	7	19	20	17	20	16	427	11,4

## Technische Daten

