

# Rohrschellen

# UVH30

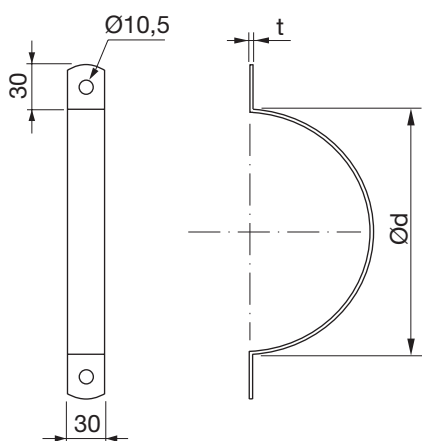


## Description

Die Rohrschellen UVH30 wurden mit dem Lindab SmokeControlSystem nach DIN EN 1399-9 im System geprüft und für deren Einsatz bis zu einer Temperatur von 600° und 120 Minuten zugelassen.

Die Rohrschellen sind nach DIN EN 1366-1 der Feuerwiderstandsprüfung von vertikalen und horizontalen Lüftungsleitungen geprüft.

## Abmessungen



## Bestellbeispiel

Produkt	UVH30	200
Durchmesser Ød		

## Abmessungen

Ød nom	t [mm]	m [kg]
63	1,25	0,09
80	1,25	0,10
100 <sup>2</sup>	1,25	0,12
112	1,25	0,14
125 <sup>2</sup>	1,25	0,16
140	1,50	0,18
150	1,50	0,20
160 <sup>2</sup>	1,50	0,22
180	1,50	0,24
200 <sup>1 2</sup>	1,50	0,26
224	1,50	0,28
250 <sup>1 2</sup>	1,50	0,30
280	1,50	0,33
300	1,50	0,36
315 <sup>1 2</sup>	1,50	0,38
355	2,00	0,57
400 <sup>1 2</sup>	2,00	0,64
450	2,00	0,72
500 <sup>1 2</sup>	2,00	0,80
560	2,00	0,88
600	2,00	0,94
630 <sup>1 2</sup>	2,00	0,98
710	3,00	1,63
800 <sup>1 2</sup>	3,00	1,84
900	3,00	2,07
1000 <sup>1 2</sup>	3,00	2,30
1120	3,00	2,56
1250 <sup>1 2</sup>	3,00	2,84
1400	3,00	3,20
1500	3,00	3,42
1600	3,00	3,65

<sup>1</sup> Option in Edelstahlausführung 4404

<sup>2</sup> Option in der Ausführung Zink-Magnesium

# Rohrschellen

# UVH30

## Technische Daten

Die in der Tabelle festgelgten maximale Werte gelten für die horizontale wie auch für die vertikale Montage von Lüftungsleitungen.

Diese Werte dürfen nicht überschritten werden.

Art der Last	Maximale Zugspannung (N/mm <sup>2</sup> )		
	t - 60 min	60 < t - 120 min	120 min < t - 240 min
Zugspannung in allen vertikalen Bauteilen	9	6	3

Gemäß den Regeln der Prüfnorm EN 1366-1, dürfen die tragenden Bauteile maximal mit der folgenden Zugspannung belastet werden:

**Hinweis:** Die Bauteile in der Tabelle müssen brandschutztechnisch geprüft und zertifiziert sein um in einem Lüftungs- und Entrauchungssystem eingesetzt zu werden.

Die angegebenen Werte sind Maximalwerte.

Typ	Brandschutzklasse 0	Brandschutzklasse		
	t = 0 min [kg]	t 60 min [kg]	60 min < t 120 min [kg]	120 min < t 240 min [kg]
63-125	200	44,7	29,8	14,9
160-315	200	53,7	35,8	17,9
400-630	200	71,6	47,7	23,9
800-1600	200	107,3	71,6	35,8