

# Segmentbogen

# BFUSS 90°



## Beschreibung

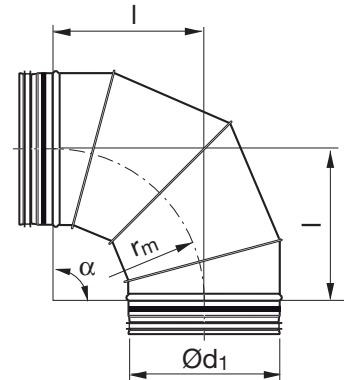
Bogen, Segmentausführung, nahtgeschweißt.

Das Produkt ist CE-gekennzeichnet nach der DIN EN 12101-7 und zugelassen für 600° C für 120 Minuten und für den Einsatz in einem runden Rauchabzugssystem.

Mit einem nicht ablösbaren Aufkleber als Entrauchungsleitung gekennzeichnet.

Einsatzgebiet in Einzelabschnitte - Single Compartment

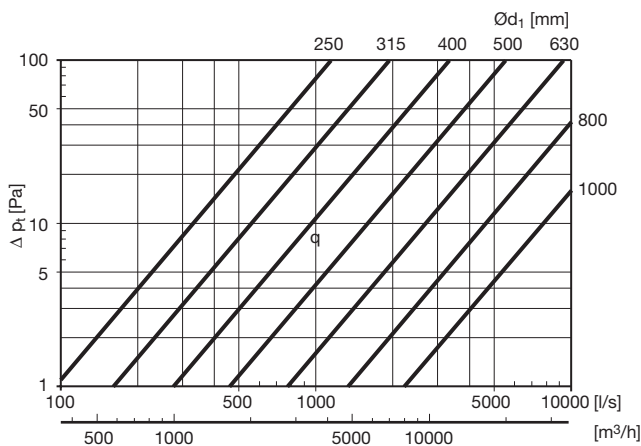
## Abmessungen



$$r_m \approx 1 \cdot d_1$$

Ød <sub>1</sub> nom	l [mm]	m [kg]
280	280	2,50
300	300	2,80
315	315	3,10
355	355	3,80
400	400	5,10
450	450	8,60
500	500	10,40
560	560	12,90
600	600	15,80
630	630	18,70
710	710	24,10
800	800	30,10
900	900	42,00
1000	1000	50,90

## Technische Daten



## Bestellbeispiel

	BFUSS	315	90
Produkt			
Größe Ød <sub>1</sub>			
Winkel °			

Beispiel: BFUSS - 315 - 90

# Segmentbogen

# BFUSS 60°



## Beschreibung

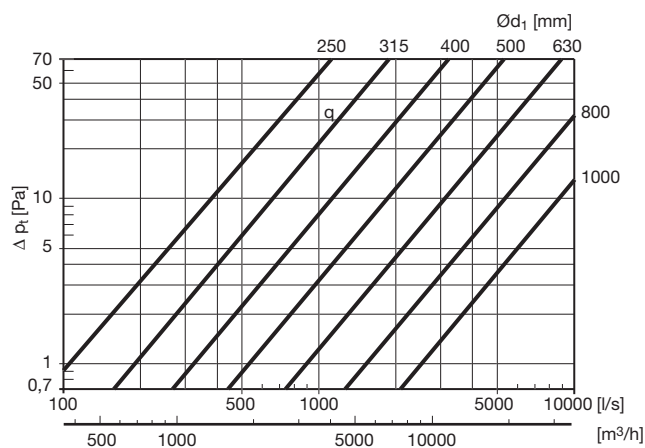
Bogen, Segmentausführung, nahtgeschweißt.

Das Produkt ist CE-gezeichnet nach der DIN EN 12101-7 und zugelassen für 600° C für 120 Minuten.

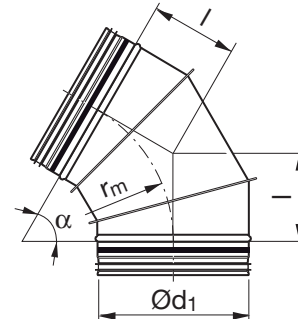
Mit einem nicht ablösbaren Aufkleber als Entrauchungsleitung gekennzeichnet.

Einsatzgebiet in Einzelabschnitte - Single Compartment

## Technische Daten



## Abmessungen



$$r_m \approx 1 \cdot d_1$$

Ød <sub>1</sub> nom	l [mm]	m [kg]
280	162	1,80
300	173	2,00
315	182	2,10
355	205	2,80
400	231	3,30
450	260	6,30
500	290	7,60
560	325	9,40
600	350	11,40
630	365	13,40
710	412	17,50
800	465	21,60
900	522	30,00
1000	580	36,10

## Bestellbeispiel

**Produkt** BFUSS  
**Größe Ød<sub>1</sub>** 315  
**Winkel °** 60

Beispiel: BFUSS - 315 - 60

# Segmentbogen

# BFUSS 45°



## Beschreibung

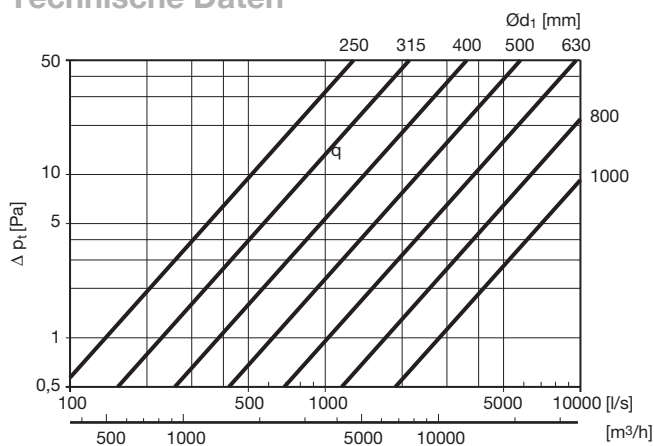
Bogen, Segmentausführung, nahtgeschweißt.

Das Produkt ist CE-gezeichnet nach der DIN EN 12101-7 und zugelassen für 600° C für 120 Minuten.

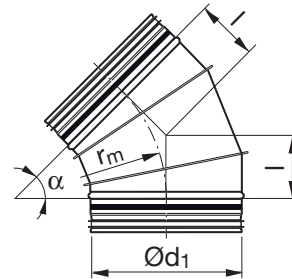
Mit einem nicht ablösaren Aufkleber als Entrauchungsleitung gekennzeichnet.

Einsatzgebiet in Einzelabschnitte - Single Compartment

## Technische Daten



## Abmessungen



$$r_m = 1 \cdot d_1$$

Ød <sub>1</sub> nom	l [mm]	m [kg]
280	116	1,50
300	124	1,70
315	130	1,80
355	145	2,30
400	162	3,10
450	186	3,60
500	204	4,30
560	232	6,00
600	249	6,60
630	261	7,90
710	294	11,40
800	331	13,90
900	373	16,80
1000	414	29,90

## Bestellbeispiel

**Produkt** BFUSS  
**Größe Ød<sub>1</sub>** 315  
**Winkel °** 45

Beispiel: BFUSS - 315 - 45

# Segmentbogen

# BFUSS 30°



## Beschreibung

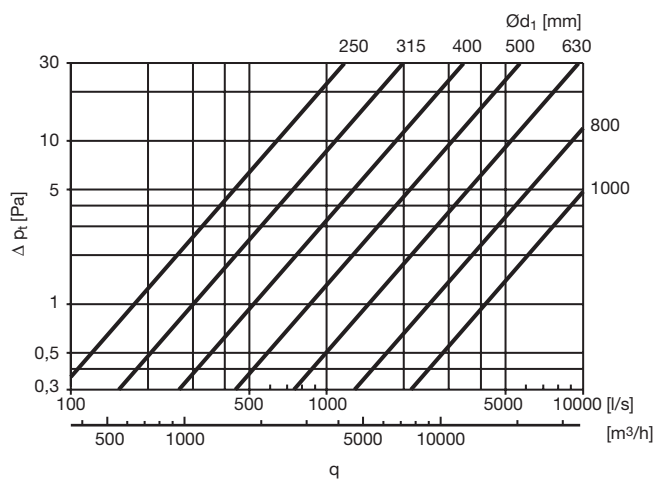
Bogen, Segmentausführung, nahtgeschweißt.

Das Produkt ist CE-gezeichnet nach der DIN EN 12101-7 und zugelassen für 600° C für 120 Minuten.

Mit einem nicht ablösaren Aufkleber als Entrauchungsleitung gekennzeichnet.

Einsatzgebiet in Einzelabschnitte - Single Compartment

## Technische Daten

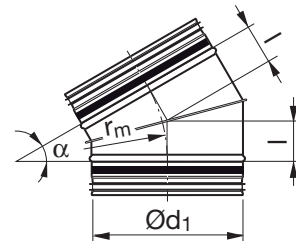


## Bestellbeispiel

Produkt **BFUSS**  
 Größe  $\text{Ø}d_1$  **315**  
 Winkel ° **30**

Beispiel: BFUSS - 315 - 30

## Abmessungen



$$r_m = 1 \cdot d_1$$

$\text{Ø}d_1$ nom	$l$ [mm]	$m$ [kg]
280	75	1,10
300	80	1,20
315	84	1,30
355	95	1,70
400	107	2,00
450	122	4,10
500	135	4,80
560	151	5,80
600	162	7,00
630	170	8,20
710	192	10,90
800	216	13,20
900	243	18,00
1000	270	21,40

# Segmentbogen

# BFUSS 15°



## Beschreibung

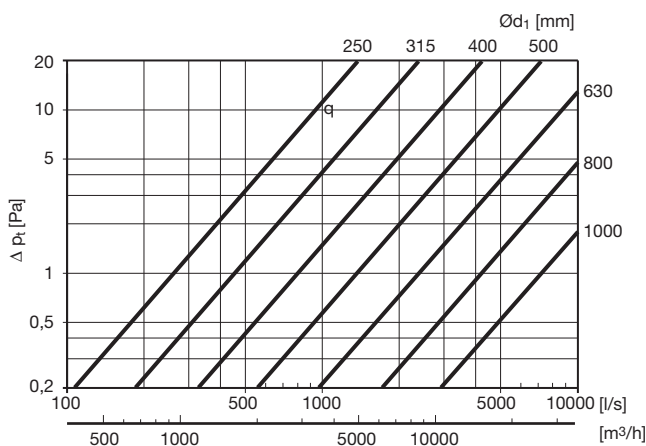
Bogen, Segmentausführung, nahtgeschweißt.

Das Produkt ist CE-gezeichnet nach der DIN EN 12101-7 und zugelassen für 600° C für 120 Minuten.

Mit einem nicht ablösaren Aufkleber als Entrauchungsleitung gekennzeichnet.

Einsatzgebiet in Einzelabschnitte - Single Compartment

## Technische Daten

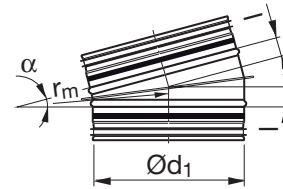


## Bestellbeispiel

**Produkt** BFUSS  
**Größe Ød<sub>1</sub>** 315  
**Winkel °** 15

Beispiel: BFUSS - 315 - 15

## Abmessungen



$$r_m = 1 \cdot d_1$$

Ød <sub>1</sub> nom	l [mm]	m [kg]
250	45	0,80
280	45	0,90
300	50	1,00
315	50	1,10
355	50	1,50
400	53	1,70
450	59	1,90
500	68	2,20
560	73	3,00
600	79	3,30
630	83	3,40
710	93	6,00
800	105	7,50
900	118	8,10
1000	132	9,30